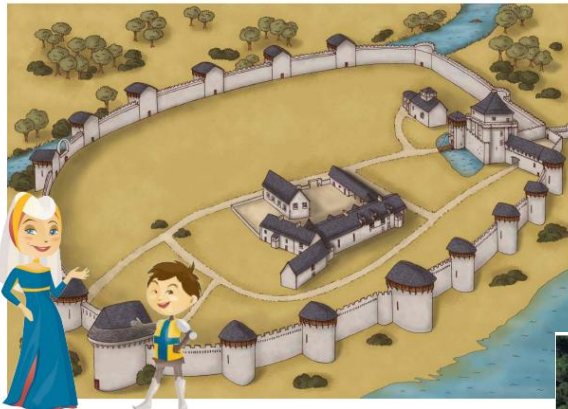


Le Château de Tiffauges



Cette année, la sortie scolaire des CP-CE1 et CE1-CE2 a eu lieu au Château de Tiffauges, en Vendée, le jeudi 21 mai.

Ce château qui a été construit entre les années 1000 et 1520 est un ancien château-fort, en partie détruit de nos jours.



Lors de cette journée, nous avons assisté au spectacle : « Silencieuse, l'épée d'Amaury », où l'on découvre les armes et armures au temps des chevaliers.





Nous avons assisté au spectacle « **La revanche des machines** » où l'on découvre Catapulte, Trébuchet, Mangonneau et tous leurs amis du château, des machines de guerre pas très sages, qui s'animent entre cascades et combats.



Nous avons visionné un film en 3D du château à l'époque du Moyen-Âge et de Gilles de Rais.



Un animateur du château nous a aussi présenté le fonctionnement de deux armes médiévales avec une démonstration d'arc et d'arbalète.



Nous avons passé une très bonne journée au château de Tiffauges !

